

# RACCORDI DIN 11851 - RACCORDI PER GPL



	<b>PAGINA</b>
<b>➤ RACCORDI DIN 11851 PER INDUSTRIA CHIMICA E FARMACEUTICA</b>	
● Raccordi DIN 11851 - Maschio con girella.....	2
● Raccordi DIN 11851 - Femmina .....	2
<b>➤ RACCORDI DIN 11851 PER INDUSTRIA ALIMENTARE</b>	
● Raccordi DIN 11851 - Maschio con girella.....	2
● Raccordi DIN 11851 - Femmina .....	2
<b>➤ RACCORDI DIN 11851 - A SALDARE</b>	
● Raccordi DIN 11851 - Femmina a saldare .....	2
<b>➤ RACCORDI PER GPL</b>	
● Raccordo per GPL, estremità filettata ACME e NPT con portagomma ...	3
● Raccordo per GPL, adattatore filettato ACME in acciaio carbonio e tenuta in NBR .....	3
● Raccordo per GPL, adattatore filettato ACME Femmina per NPT Maschio Dado girevole in ottone e corpo in acciaio .....	3

# RACCORDI DIN 11851

Figura



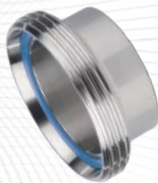
1 Raccordo Femmina

2 Raccordo Maschio con girella



3 Raccordo Femmina

4 Raccordo Maschio con girella



5 Raccordo Femmina

Descrizione		DN	Filettatura	Materiale	Fig.	Peso Kg	Codice	
<ul style="list-style-type: none"> <li>• RACCORDO EN 14420 per industria chimica e farmaceutica</li> <li>• Ganasce di serranon incluse. vedi sezione 5</li> <li>• Materiali: AISI 316, guarnizione in PTFE</li> </ul>	Raccordo femmina	13 X 5	Rd.34 x 1/8"	INOX	1	0,23	-	
		19 X 6	Rd.44 x 1/6"	INOX	1	0,35	-	
		25 X 6	Rd.52 x 1/6"	INOX	1	0,41	-	
		32 X 6	Rd.58 x 1/6"	INOX	1	0,48	-	
		38 X 6,5	Rd.65 x 1/6"	INOX	1	0,58	-	
		50 X 8	Rd.78 x 1/6"	INOX	1	0,95	-	
	Maschio con girella	13 X 5	Rd.34 1/8"x1/8"	INOX	2	0,32	-	-
		19 X 6	Rd.44 x 1/6"	INOX	2	0,37	-	-
		25 X 6	Rd.52 x 1/6"	INOX	2	0,50	-	-
		32 X 6	Rd.58 x 1/6"	INOX	2	0,58	-	-
		38 X 6,5	Rd.65 x 1/6"	INOX	2	0,64	-	-
		50 X 8	Rd.78 x 1/6"	INOX	2	1,10	-	-
	<ul style="list-style-type: none"> <li>• RACCORDO EN 14420 per industria alimentare</li> <li>• Ganasce di serranon incluse. vedi sezione 5</li> <li>• Materiali: AISI 304, guarnizione alimentare</li> </ul>	Raccordo Femmina	25 X 6	Rd.52 x 1/6"	INOX	3	0,31	-
			32 X 6	Rd.85 x 1/6"	INOX	3	0,35	-
			38 X 6,5	Rd.65 x 1/6"	INOX	3	0,36	-
40 X 7			Rd.65 x 1/6"	INOX	3	0,51	-	
50 X 8			Rd.78 x 1/6"	INOX	3	0,62	-	
65 X 7			Rd.95 x 1/6"	INOX	3	1,05	-	
Maschio con girella		75 X 8	Rd.110 x 1/6"	INOX	3	1,75	-	-
		100X 8	Rd.130 x 1/6"	INOX	3	3,50	-	-
		25 X 6	Rd.52 x 1/6"	INOX	4	0,52	-	-
		32 X 6	Rd.85 x 1/6"	INOX	4	0,62	-	-
		38 X 6,5	Rd.65 x 1/6"	INOX	4	0,69	-	-
		40 X 7	Rd.65 x 1/6"	INOX	4	0,83	-	-
<ul style="list-style-type: none"> <li>• RACCORDO A SILDARE</li> <li>• Materiali: AISI 304, guarnizione alimentare</li> </ul>	Raccordo femmina	19	Rd.34 x 1/8"	INOX	5	0,05	-	
		23	Rd.44 x 1/6"	INOX	5	0,09	-	
		29	Rd.52 x 1/6"	INOX	5	0,12	-	
		35	Rd.58 x 1/6"	INOX	5	0,14	-	
		41	Rd.65 x 1/6"	INOX	5	0,17	-	
		53	Rd.78 x 1/6"	INOX	5	0,24	-	
70		Rd.95 x 1/6"	INOX	5	0,38	-		
85		Rd.110 x 1/6"	INOX	5	0,55	-		
104		Rd.130 x 1/6"	INOX	5	0,75	-		



# RACCORDI PER GPL ACME - NPT

Descrizione	DN	Filettatura	Materiale	Fig.	Peso Kg	Codice
<ul style="list-style-type: none"> <li>• RACCORDO PER GPL, estremità filettata ACME e NPT con portagomma</li> <li>• Ganasce di serrano incluse. vedi sezione 5</li> </ul>	<b>MASCHIO FILETTATO NPT</b>					
	13 X 5	½" NPT	ACCIAIO	1	0,18	-
	19 X 6	¾" NPT	ACCIAIO	1	0,24	-
		1" NPT	ACCIAIO	1	0,31	-
	25 X 6	1" NPT	ACCIAIO	1	0,33	-
		1 ¼" NPT	ACCIAIO	1	0,39	-
	32 X 6	1" NPT	ACCIAIO	1	0,35	-
		1 ¼" NPT	ACCIAIO	1	0,39	-
		1 ½" NPT	ACCIAIO	1	0,38	-
	38 X 6,5	1 ½" NPT	ACCIAIO	1	0,42	-
	50 X 8	1 ¼" NPT	ACCIAIO	1	0,60	-
		2" NPT	ACCIAIO	1	0,70	-
	75 X 8	2" NPT	ACCIAIO	1	1,60	-
		3" NPT	ACCIAIO	1	1,95	-
<b>FEMMINA FILETTATA ACME o NPT</b>						
13 X 5	½" NPT	ACCIAIO	2	0,20	-	
	1 ¾" ACME	AC/OTTONE	3	0,36	-	
19 X 6	¾" NPT	ACCIAIO	2	0,26	-	
	1" NPT	ACCIAIO	2	0,35	-	
	1 ¾" ACME	AC/OTTONE	3	0,41	-	
25 X 6	1" NPT	ACCIAIO	2	0,37	-	
	1 ¾" ACME	AC/OTTONE	3	0,42	-	
32 X 6	1" NPT	ACCIAIO	2	0,40	-	
	1 ¼" NPT	ACCIAIO	2	0,45	-	
	1 ¾" ACME	AC/OTTONE	3	0,46	-	
	2 ¼" ACME	AC/OTTONE	3	0,73	-	
38 X 6,5	1 ½" NPT	ACCIAIO	2	0,47	-	
	2 ¼" ACME	AC/OTTONE	3	0,78	-	
50 X 8	1 ¼" NPT	ACCIAIO	2	0,83	-	
	2" NPT	ACCIAIO	2	0,83	-	
	3 ¼" ACME	AC/OTTONE	3	1,65	-	
75 X 8	3 ¼" ACME	AC/OTTONE	3	2,85	-	
RACCORDO PER GPL, adattatore filettato ACME in acciaio carbonio e tenuta in NBR	1 ¾" ACME	1 ¾" ACME	ACCIAIO	4	0,20	-
	2 ¼" ACME	2 ¼" ACME	ACCIAIO	4	0,51	-
	1 ¾" ACME	3 ¼" ACME	ACCIAIO	4	1,40	-
RACCORDO PER GPL, adattatore filettato ACME femmina per NPT Maschio. Dado girevole in ottone e corpo in acciaio	1 ¾" ACME	1" NPT	AC/OTTONE	5	0,37	-
	2 ¼" ACME	1 ¼" NPT	AC/OTTONE	5	0,78	-
	3 ¼" ACME	2" NPT	AC/OTTONE	5	1,60	-

Figura



1



2



3



4



5

